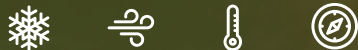


DUAL GLASS BIFACIAL BLACK 430 - 455 Watt



WICHTIGE MERKMALE

Unsere Solarzellen bieten einen hohen Wirkungsgrad, um höchste Qualität zu gewährleisten.

Unsere leistungsstarken Module ermöglichen Kosteneinsparungen bei Material und Arbeit von bis zu 15%.

Die Module sind gegen höchste Wind- & Schneelasten sowie extreme Temperaturen beständig.

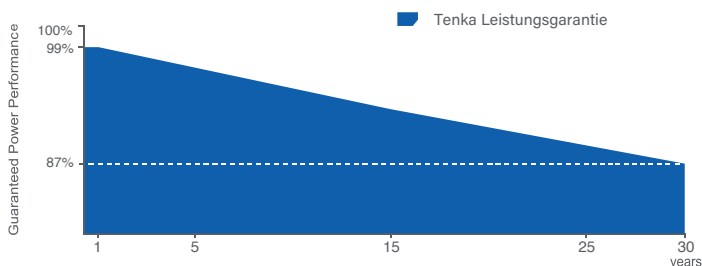
Zertifiziert nach der IEC weisen unsere Module eine Traglast von 5400 Pa nach.

QUALITÄT UND SICHERHEIT

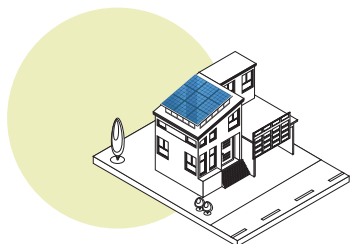
- 🕒 Branchenführende Leistungsgarantie:
30 Jahre/87,4%
- 🕒 30 Jahre Produktgarantie
- 🔥 Brandschutzklasse: Klasse 1



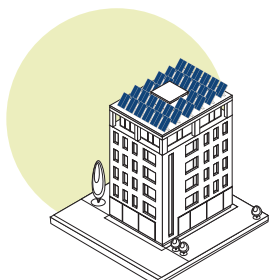
PREMIUM LEISTUNGSGARANTIE



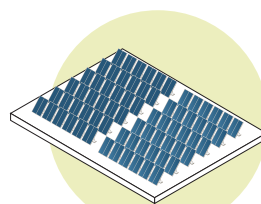
ANWENDUNGEN



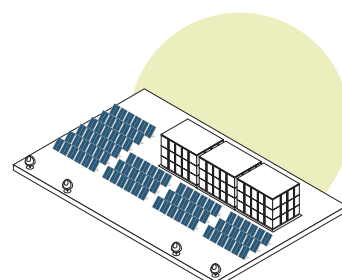
Netzgebundene Hausdächer



Netzgebundene Industriedächer

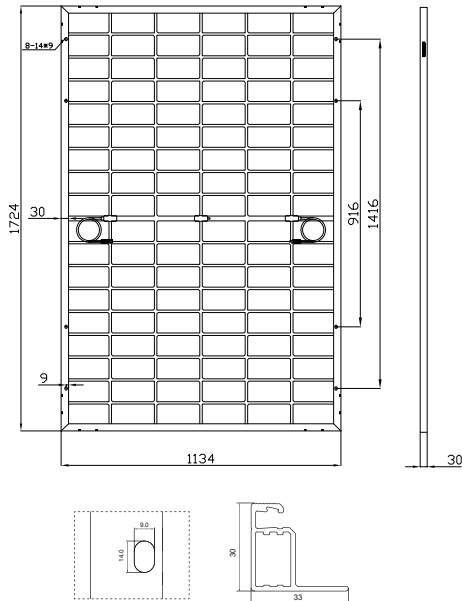


Solkraftwerke



Netzunabhängige Systeme

TECHNISCHE ZEICHNUNGEN



VERPACKUNGSMITTEL

Standardverpackung (Doppelpalette)	36 pcs / pallet
Modulmenge pro 40' Container	936 pcs
Palette pro Container	26

SPEZIFIKATIONEN

Modultyp ⁽¹⁾	TKA430M-108BFD		TKA435M-108BFD		TKA440M-108BFD		TKA445M-108BFD		TKA450M-108BFD		TKA455M-108BFD	
	STC ⁽²⁾	NMOT ⁽³⁾	STC ⁽²⁾	NMOT ⁽³⁾	STC ⁽²⁾	NMOT ⁽³⁾	STC ⁽²⁾	NMOT ⁽³⁾	STC ⁽²⁾	NMOT ⁽³⁾	STC ⁽²⁾	NMOT ⁽³⁾
Maximale Leistung (Pmax)	430Wp	323Wp	435Wp	327Wp	440Wp	331Wp	445Wp	335Wp	450Wp	339Wp	455Wp	343Wp
Maximale Leistung Spannung (Vmp)	32.72V	30.10V	32.96V	30.34V	33.20V	30.57V	33.44V	30.79V	33.66V	31.02V	33.90V	32.24V
Maximale Leistung Strom (Imp)	13.15A	10.73A	13.21A	10.78A	13.27A	10.83A	13.33A	10.88A	13.39A	10.93A	13.45A	10.98A
Leerlaufspannung (Voc)	38.62V	37.00V	38.86V	37.20V	39.00V	37.40V	39.14V	37.60V	39.28V	37.80V	39.42V	38.00V
Kurzschlussstrom (Isc)	13.90A	11.09A	13.96A	11.14A	14.02A	11.19A	14.08A	11.24A	14.14A	11.29A	14.20A	11.34A
Wirkungsgrad des Moduls (%)	21.99%		22.25%		22.51%		22.76%		23.02%		23.27%	
Betriebstemperatur (°C)	-40°C~+85°C											
Maximale Systemspannung	1500V DC											
Maximale Serienabsicherung	25A											
Leistungstoleranz	±3%											
Temperaturkoeffizient von Pmax	-0.43%/°C											
Temperaturkoeffizient von Voc	-0.30%/°C											
Temperaturkoeffizient von Isc	0.04%/°C											
Nennbetriebstemperatur der Zelle (NOCT)	45±2 °C											
Refer. Bifacial Factor	70±5%											

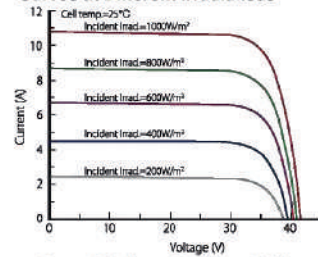
BIFAZIAL RÜCKSEITIGE LEISTUNGSSTEIGERUNG

5%	452Wp	457Wp	462Wp	468Wp	473Wp	478Wp
15%	495Wp	500Wp	506Wp	512Wp	518Wp	523Wp
25%	538Wp	544Wp	550Wp	556Wp	563Wp	569Wp

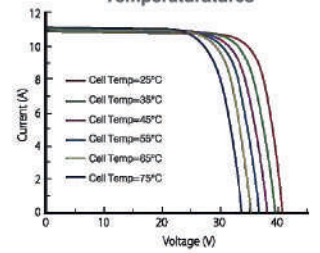
STC Irradiance 1000W/m² Module Temperature 25°C AM=1.5

ELEKTRISCHE LEISTUNG & TEMPERATURABHÄNGIGKEIT

Current-Voltage & Power-Voltage Curves at Different Irradiances



Current-Voltage Curves at Different Temperatures



MECHANISCHE EIGENSCHAFTEN

Zelltyp	Orion N-Type TOPCon Mono-crystalline (182x182mm)
Anzahl der Zellen	108
Abmessungen	1724x1134x30mm (±2mm)
Gewicht	24.0 kg
Frontglas	2.0mm, Anti-Reflecting Coating
Rückseitenglas	2.0mm, Heat Strengthened Glass
Abzweigdose	Anodized Aluminium Alloy / IP68 Rated
Ausgangskabel	TÜV 1x4.0mm ² /UL 12AWG, Length:400mm/1100mm or Customized Length